

Formation sur la caractérisation des plantes aquatiques

Présentée par

Mélissa Valiquette

Mélissa Laniel

Conseil régional de l'environnement des
Laurentides (CRE Laurentides)

Lac-des-Écorces et Mont-Tremblant,
Le 28 juin 2019

Rivière-Rouge et Prévost
Le 5 juillet 2019



Protocole de détection et de suivi
des plantes aquatiques exotiques envahissantes (PAEE)
dans les lacs de villégiature du Québec

Protocole élaboré pour les volontaires du
Réseau de surveillance volontaires des lacs (RSVL)



ENSEMBLE
on fait avancer le Québec

Québec

Myriophylle à épi / Myriophyllum spicatum / Eurasian water-milfoil				
Espèce présente au Québec				
Description	Feuilles	Disposition des feuilles	Structures de reproduction	Autres caractères distinctifs
Plante submersive au développement racinaire au rhizome, qui peut former des touffes de 10 m et former des herbiers denses.	<ul style="list-style-type: none"> Feuilles submergées fasciculées et regroupées en verticilles. Feuilles émergées de 12 à 28 parties de folioles. Extrémité des feuilles concave formant une ligne droite. 	<ul style="list-style-type: none"> De 3 à 4 feuilles par verticille, le plus souvent 4. Espace entre les verticilles ≥ 1 cm. 	<ul style="list-style-type: none"> Épis de fleurs et de graines émergents. Autofécondation et fructification des épis. 	<ul style="list-style-type: none"> Signe caractéristique visible ci-dessus de la surface: 3 à 5 ou plus de 8 parties de folioles par verticille. Il s'agit d'un indicateur probable du myriophylle à épi.
				
				



IDENTIFICATION DES PLANTES AQUATIQUES INDIGÈNES

Table des matières

PLANTES AQUATIQUES INDIGÈNES COMMUNES

- Brasénie de Schreber
- Calla des marais
- Callitrichoides
- Élatine
- Ériocaulon septangulaire
- Isoète à spores épineuses
- Lobélie de Dortmann
- Naïas souple
- Nénuphar
- Potamots
- Pontédérie cordée
- Prêle
- Rubaniers
- Sagittaires
- Typha
- Vallisnérie américaine

PLANTES AQUATIQUES INDIGÈNES RARES

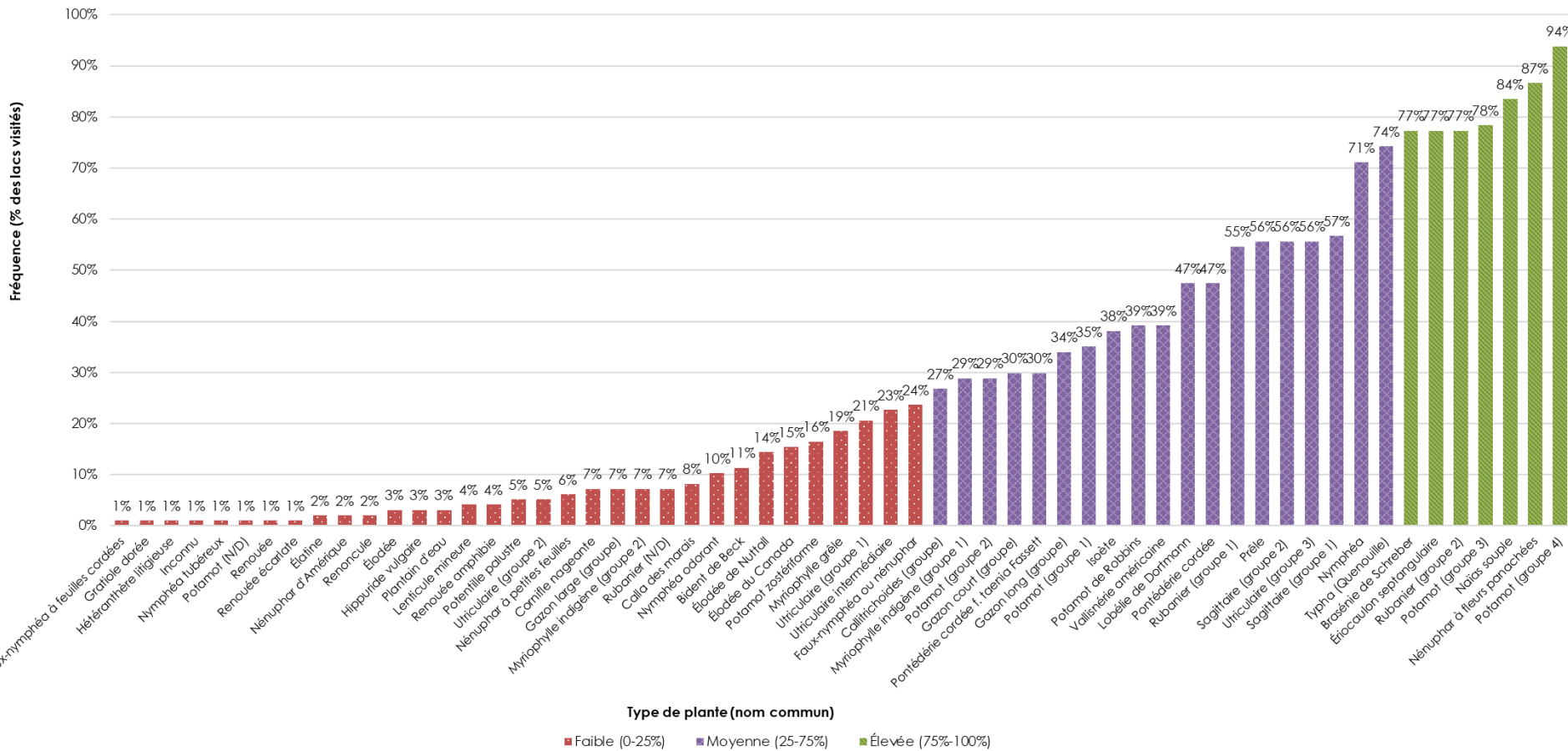
- Faux nymphéa à feuilles cordées
- Hétéranthère litigieuse
- Hippuride vulgaire
- Lentille d'eau
- Littorelle d'Amérique
- Plantain d'eau
- Potentielle palustre
- Renoncule
- Renouée

**RAPPEL : PLANTES INDIGÈNES SIMILAIRES
AU MYRIOPHYLLE À ÉPI**

Principales catégories de plantes aquatiques indigènes:
N'essayez pas de tout retenir!



Occurrence des plantes aquatiques indigènes répertoriées dans 98 plans d'eau des Laurentides en 2018



Guide d'information sur la caractérisation des plantes
aquatiques exotiques et indigènes présentes dans les plans
d'eau des Laurentides



Conseil régional de l'environnement des Laurentides 2019



PLANTES AQUATIQUES INDIGÈNES COMMUNES

Plantes aquatiques indigènes communes

Brasénie de Schreber (Water-shield)

- Feuilles flottantes, en forme de ballon de football
- Enracinée au substrat



Plantes aquatiques indigènes communes

Calla des marais (Water Arum)

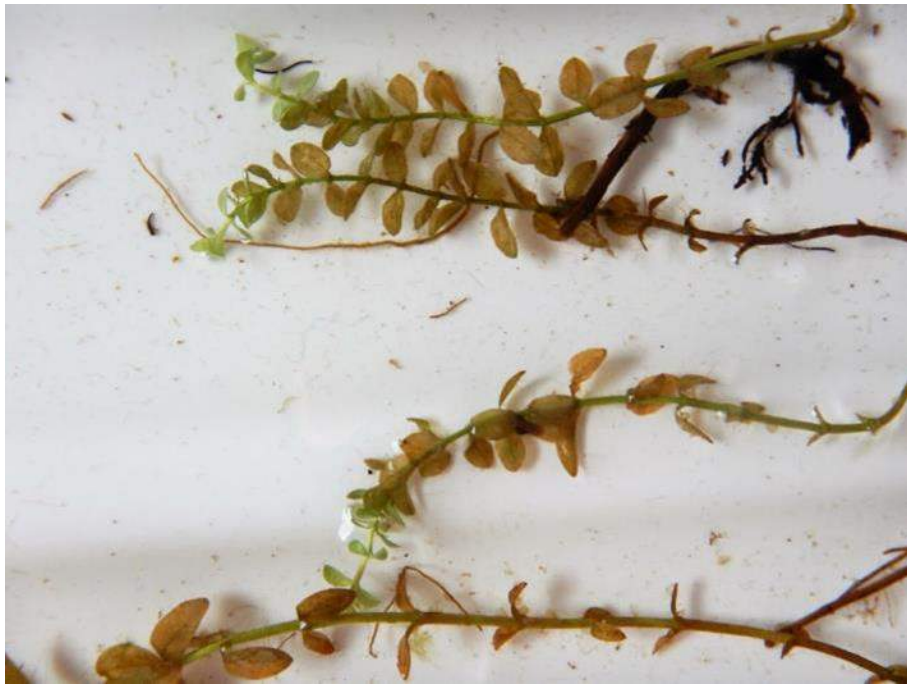
- Plante plutôt marécageuse
- Feuilles en forme de coupe
- Tige épaisse, fruits en grappe rouge



Plantes aquatiques indigènes communes

Callitrichoides (Callitriche-like)

- Petites plantes submergées à feuilles opposées
- Comprend les espèces aquatiques des genres *Hypericum* et *Callitriche*, difficiles à distinguer



Plantes aquatiques indigènes communes

Élatine américaine (American Waterwort)

- Petite plante à feuilles opposées ou verticillées
- Rassemble à un bonzaï (petit arbre)



Plantes aquatiques indigènes communes

Élodée de Nuttall,
Nuttall's Water-weed

Élodée du Canada,
Canadian Water-weed

- Feuilles verticillées en groupe de 3



Plantes aquatiques indigènes communes

Ériocaulon septangulaire (Seven-angled pipewort)



Rosette
verte
claire



Plantes aquatiques indigènes communes

Isoète à spores épineuses (Spinose-spored Quillwort)

- Feuilles partent d'un genre de bulbe vers le haut
- Sous le bulbe se trouvent des sporanges, qui contiennent les spores
- Feuilles rappellent une plume à écrire « quill »

Encore une rosette!!!



Sporange



Plantes aquatiques indigènes communes

Lobélie de Dortmann (water Lobelia)

- Feuilles forment une rosette (Eh oui!) au fond
- Fleurs blanche à la surface

Et si nous tombons
sur une rosette
seulement?!...
Pratique de prendre
des échantillons!



Plantes aquatiques indigènes communes

Naias souple (Slender Naias)

- Entièrement submergées
- Tiges de 5 cm à 1 m
- Pas de fleurs évidentes



Plantes aquatiques indigènes communes

Nénuphar (Pond-lily)

- Feuilles flottantes, en forme de coeur
- Enracinée au substrat
- Fleur jaune



Plantes aquatiques indigènes communes

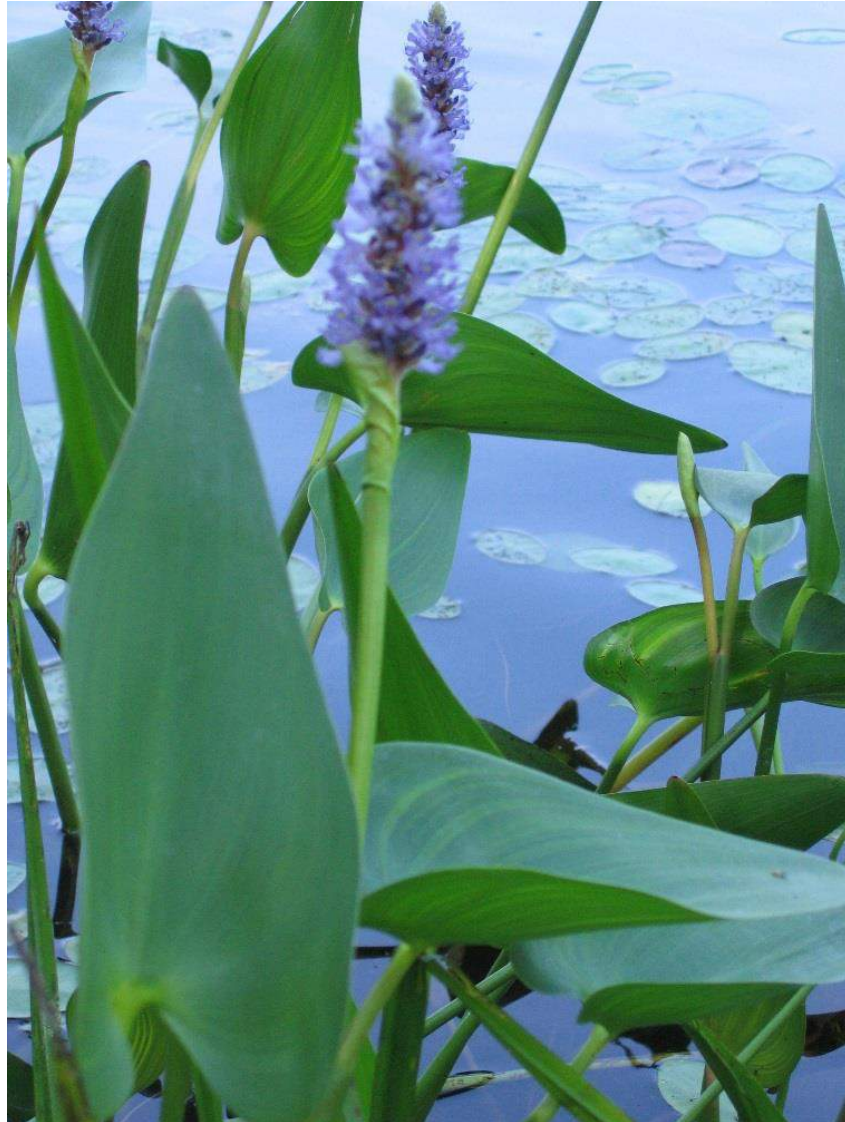
Nymphéa (Water-Lily)

- Feuilles rondes coupées au milieu
- Fleur blanche



Plantes aquatiques indigènes communes

Pontédérie cordée (Pickerel-weed)



Plantes aquatiques indigènes communes

Pontédérie cordée (f. *taenia* Fassett) (Pickerel-weed)

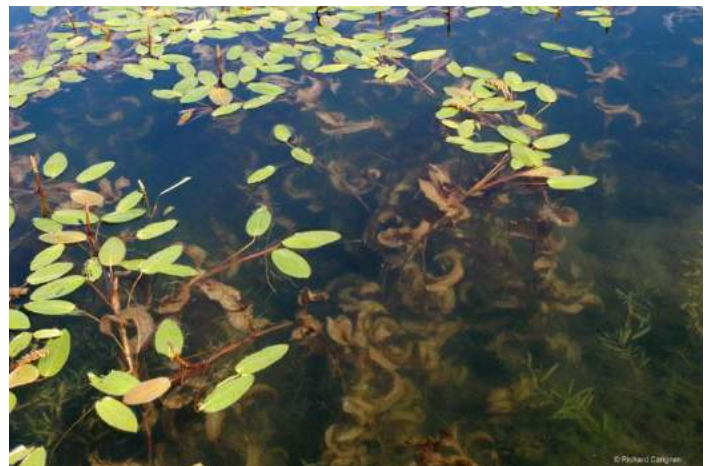
- Si la fleur est absente... ressemble étrangement à une sagittaire du groupe 2!



Plantes aquatiques indigènes communes

- **Potamots (Pondweed) (Pondweed)**

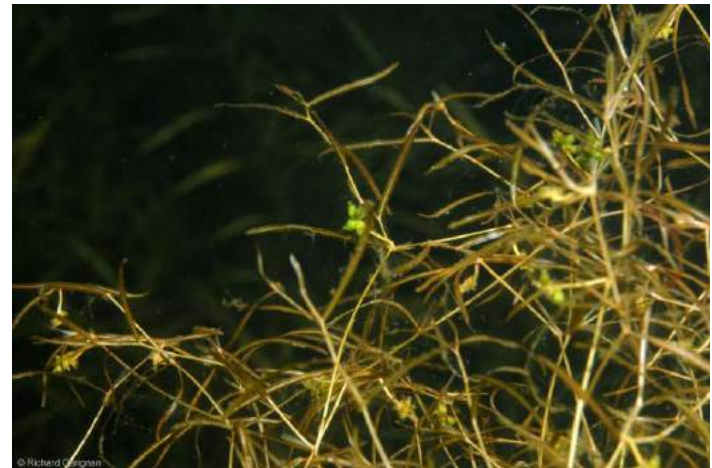
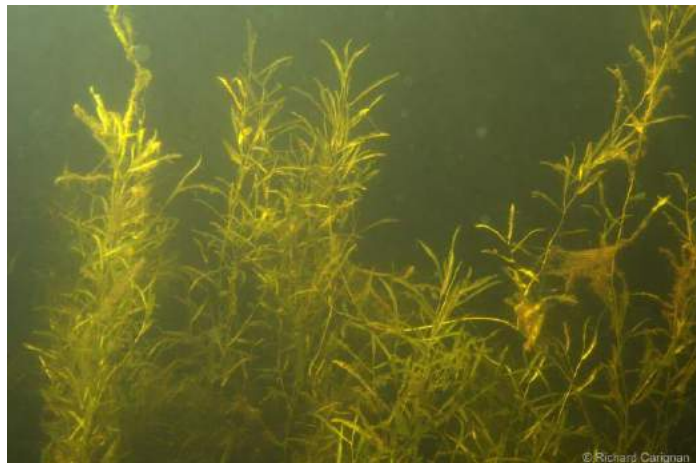
Environ 40 espèces indigènes en Amérique du Nord!



Plantes aquatiques indigènes communes

- **Potamots (Pondweed) (Pondweed)**

Environ 40 espèces indigènes en Amérique du Nord!



Plantes aquatiques indigènes communes

Potamots (Pondweed)

- Potamot (Pondweed) de Robbins, facilement reconnaissable



Plantes aquatiques indigènes communes

Potamots (Pondweed)



Plantes aquatiques indigènes communes

Potamots (Pondweed)



Plantes aquatiques indigènes communes

Prêle (Horsetail)

- Tige raîche avec cavité centrale
- Se détache en section (petit bambou)



Plantes aquatiques indigènes communes

Rubaniers (bur-reed)



Plantes aquatiques indigènes communes

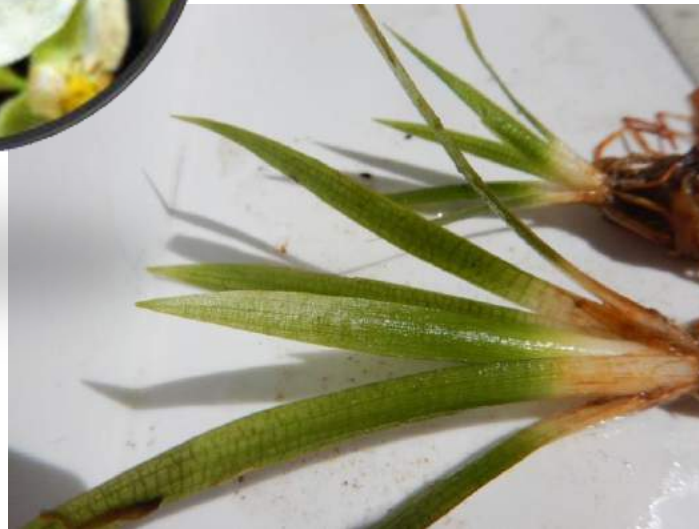
Rubaniers (bur-reed)



Plantes aquatiques indigènes communes

Sagittaires (Arrow-leaf)

- La plupart ont une rosette à la base
- Fleurs à trois pétales blancs



Plantes aquatiques indigènes communes

Sagittaires (Arrow-leaf) :



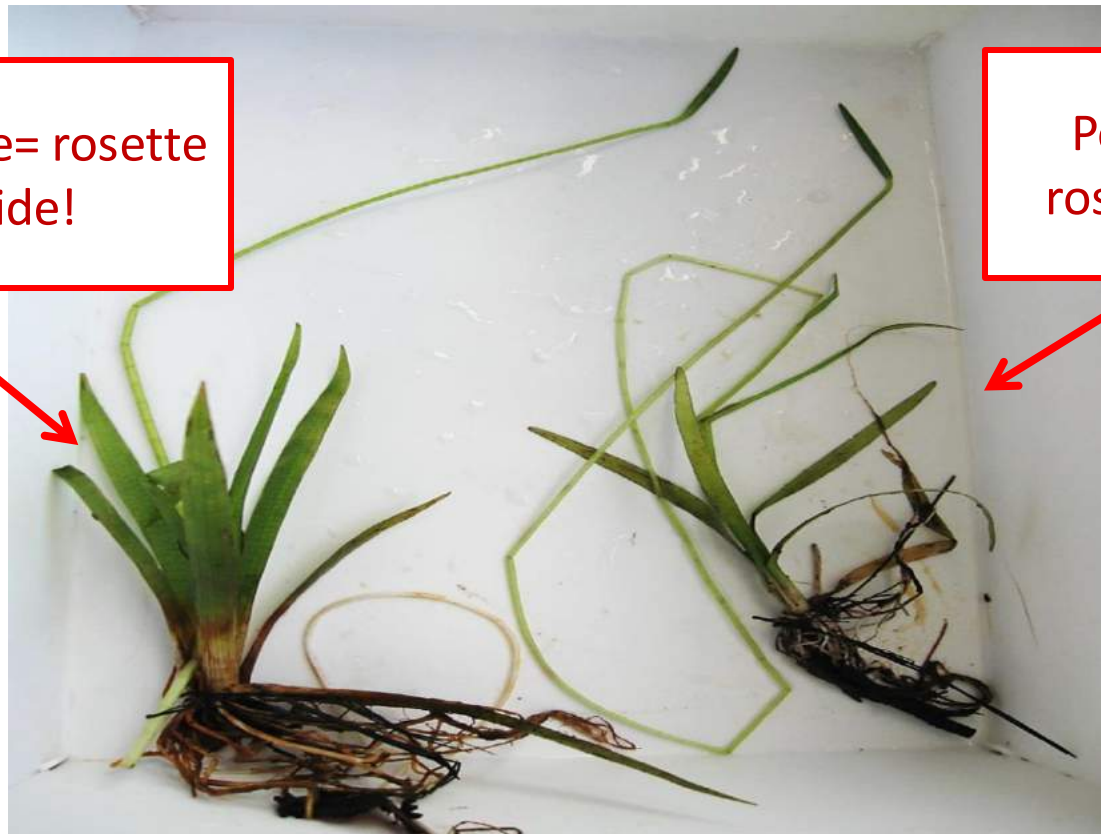
Plantes aquatiques indigènes communes

Sagittaire groupe 2 et Pontédérie cordée f. teania Fassett

- Comment les différencier? La texture de la rosette!

Sagittaire= rosette rigide!

Pontédérie = rosette souple!



Plantes aquatiques indigènes communes

Typha (Cat-tail)

- Plantes aquatiques ou palustres, vivaces, à fleurs agglomérées en épis cylindriques

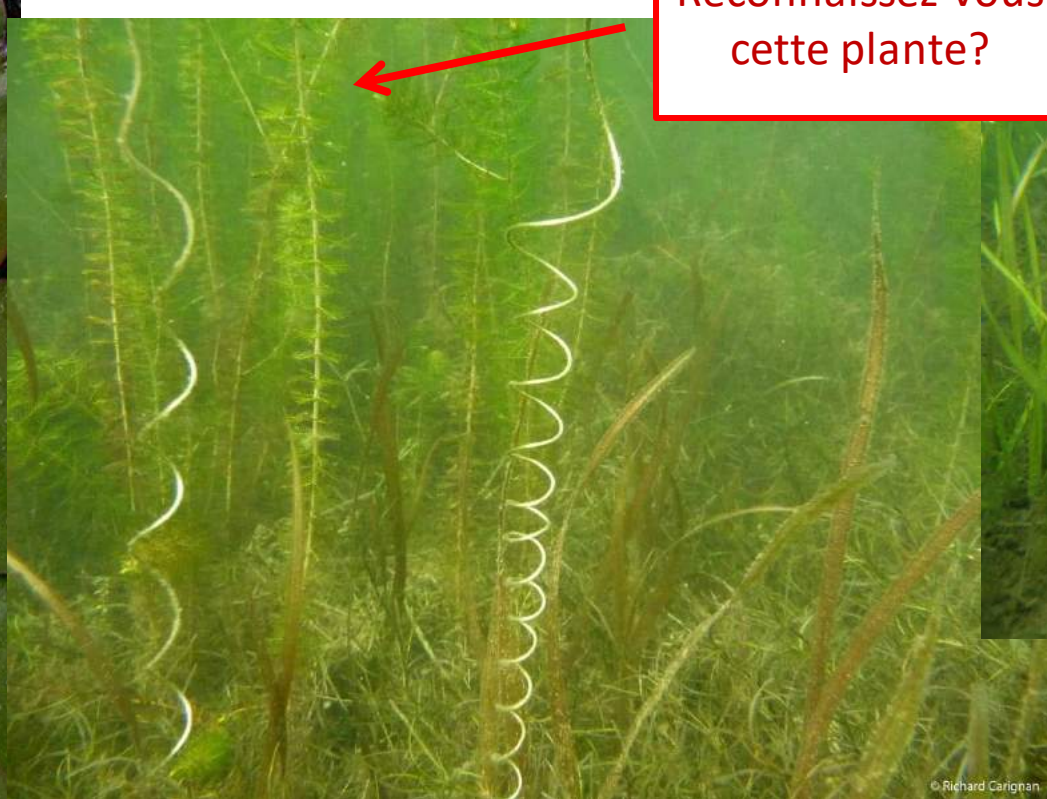


Plantes aquatiques indigènes communes

Vallisnérie américaine (American Eel-grass)

- Vers la fin de la saison, présence d'un pédoncule
- Feuilles en forme de ruban, à bordure légèrement dentelée, présence de « craquelures » perpendiculaires
- Feuilles avec trois bandes distinctes, bande centrale plus pâle

Reconnaissez-vous
cette plante?





PLANTES AQUATIQUES INDIGÈNES RARES

Plantes aquatiques indigènes rares

Faux nymphéa à feuilles cordées (Floating-heart)

- Feuilles flottantes, en forme de « V »
- Enracinée au substrat
- Petite fleur blanche

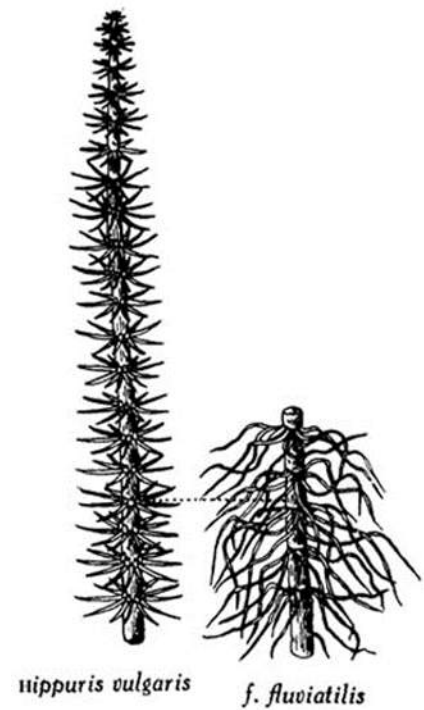


Plantes aquatiques indigènes communes

Hétéranthère litigieuse



Hippuride vulgaire



Plantes aquatiques indigènes communes

Lentille d'eau (Duckweed)

- Plante flottante non enracinée au substrat
- Feuilles de moins de 1,5 cm de long



Plantes aquatiques indigènes communes

Plantain d'eau



Potentille palustre



Plantes aquatiques indigènes communes

Renouée amphibie (Amphibious Knot-weed)

- Tiges submergées remontant vers la surface, rougeâtres
- Feuilles flottantes, rougissent à l'automne
- Fleurs roses



Plantes aquatiques indigènes communes

Renoncule (Water crow-foot)





**Rappel : Espèces de plantes aquatiques indigènes
similaires au Myriophylle à épi**

Plantes aquatiques indigènes communes

Myriophylles indigènes (Water-milfoil)

- Distance entre les verticilles < 1 cm
- 3 à 14 paires de folioles



Plantes aquatiques indigènes communes

Myriophylles indigènes (Water-milfoil)

- Distance entre les verticilles < 1 cm
- 3 à 14 paires de folioles



Plantes aquatiques indigènes communes

Myriophylles indigènes (Water-milfoil)

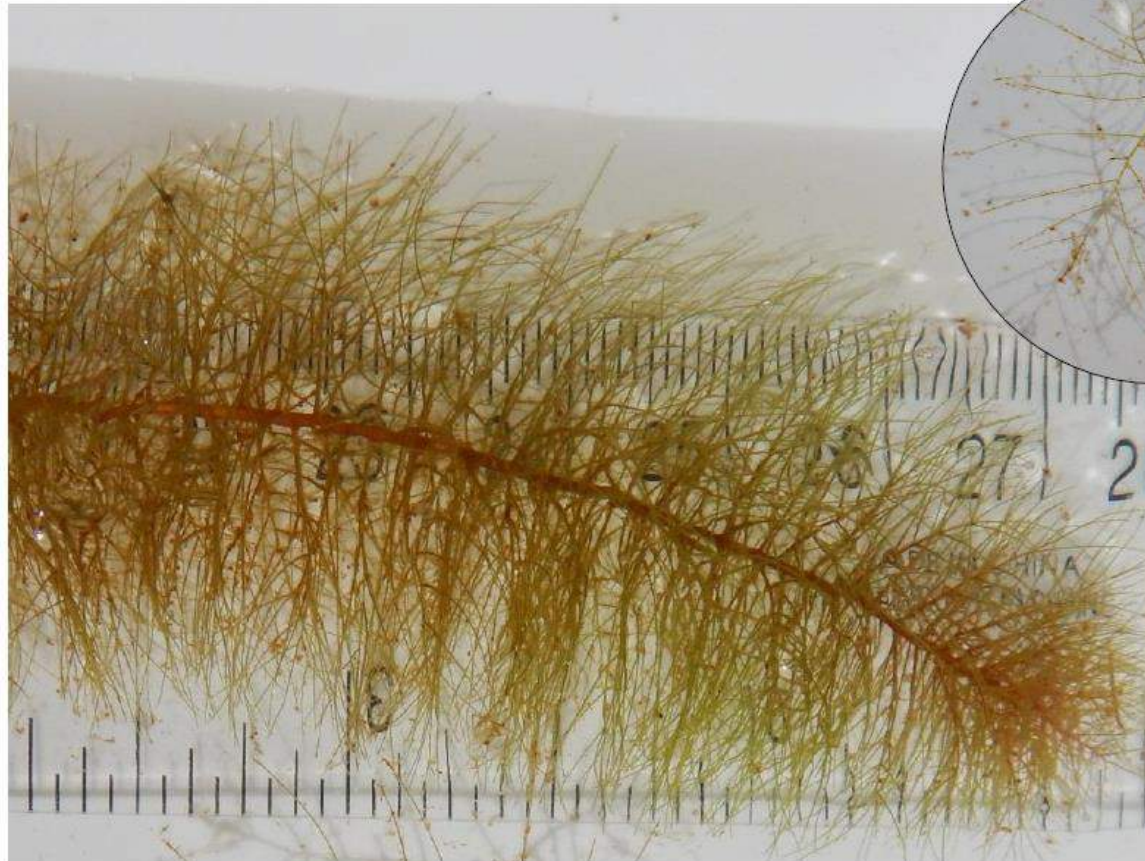
- Distance entre les verticilles < 1 cm
- 3 à 14 paires de folioles



Plantes aquatiques indigènes communes

Myriophylles indigènes (Water-milfoil)

- Distance entre les verticilles < 1 cm
- 3 à 14 paires de folioles



Plantes aquatiques indigènes communes

Myriophylles indigènes (Water-milfoil)

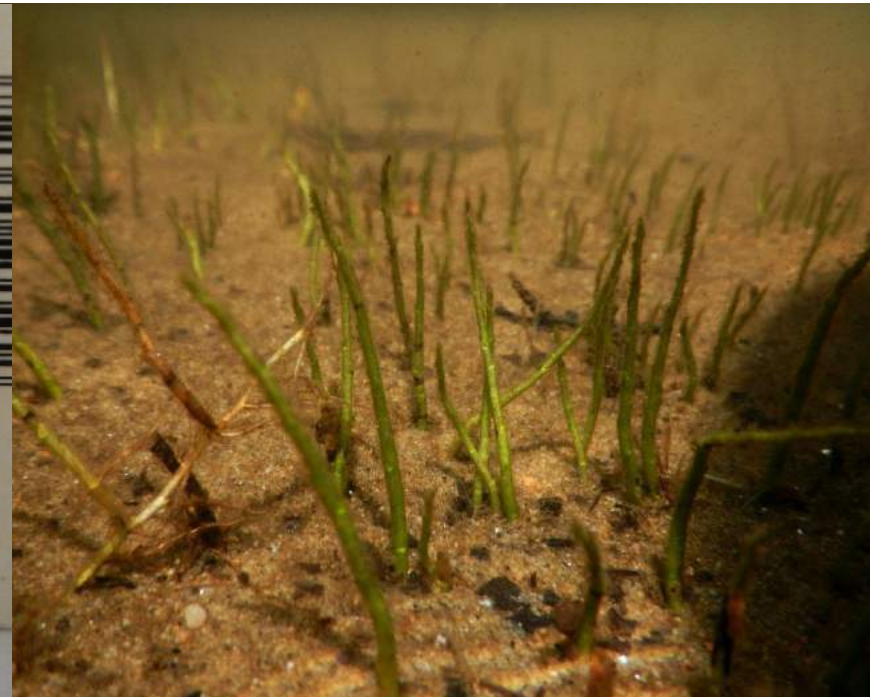
- Distance entre les verticilles < 1 cm
- 3 à 14 paires de folioles



Plantes aquatiques indigènes communes

Myriophylle grêle (Slender water-milfoil)

- Pas de feuilles séparées en folioles comme les autres myriophylles
- Peut avoir des petites fleurs
- Tiges pouvant atteindre 4 à 12 pouces de hauteur, rattachées par les racines

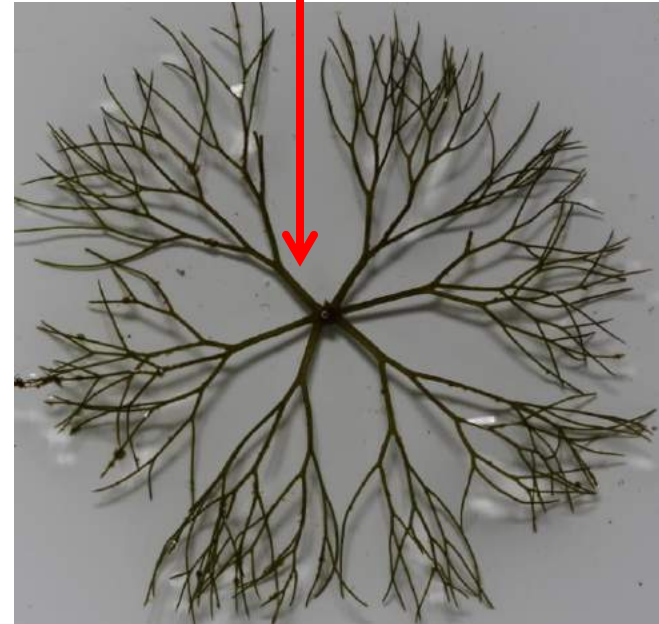


Plantes aquatiques indigènes communes

- **Bident de Beck (Beck's Beggar-ticks)**
- **Plante submergée ressemblant à un myriophylle sous l'eau**
- **Feuilles divisées comme des branches d'arbres, d'apparence verticillée**

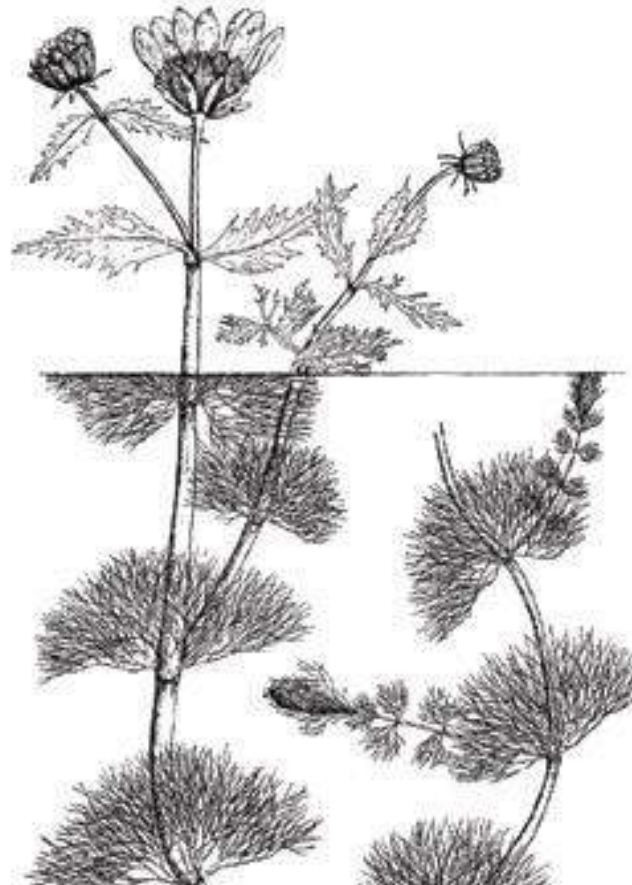


Pas un pétiole!



Plantes aquatiques indigènes communes

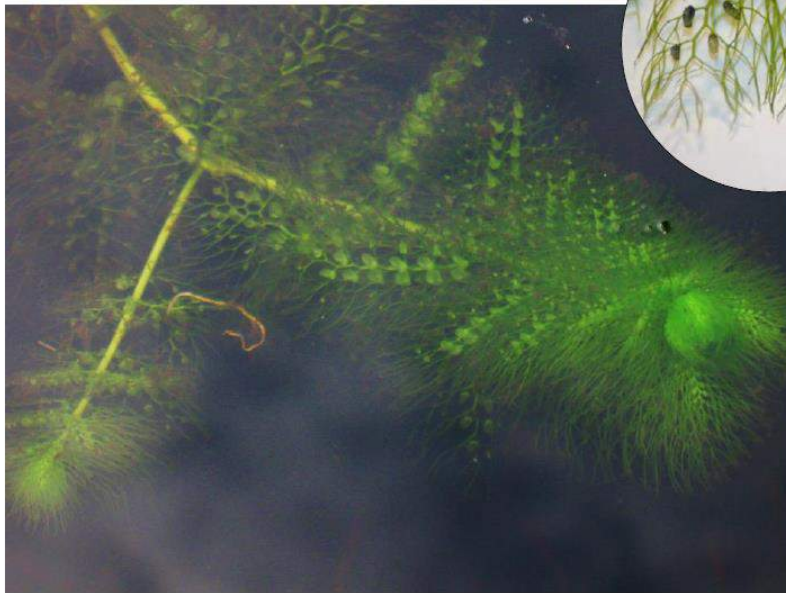
- **Bident de Beck (Beck's Beggar-ticks)**
- **Feuilles émergentes : Lorsque présentes, en forme de lames à marges profondément dentées**
- **Fleurs : Jaunes, ressemblent à des marguerites**



Plantes aquatiques indigènes communes

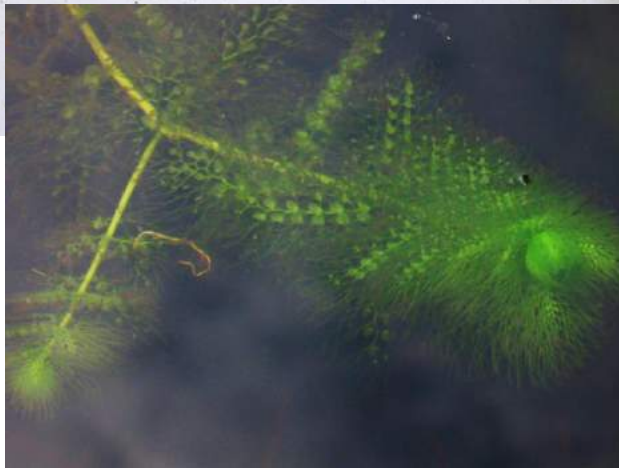
Utriculaires (Bladderworts)

- **Caractéristiques communes :**
 - **Portent des utricules (plantes carnivores)!**
 - **Feuilles divisées, ramifiées comme des branches d'arbre**



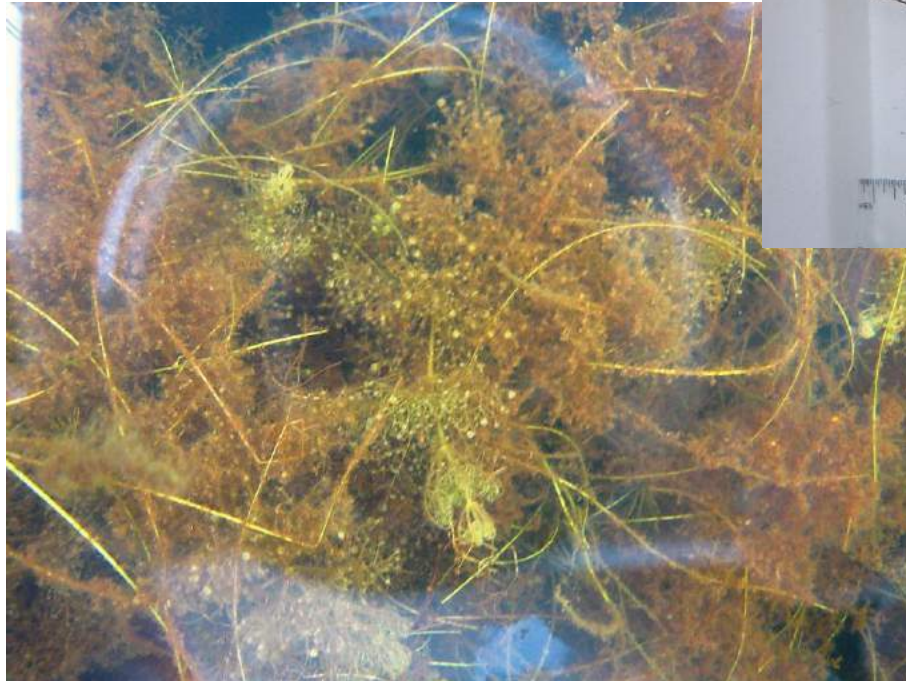
Plantes aquatiques indigènes communes

Utriculaires (Bladderworts)



Plantes aquatiques indigènes communes

Utriculaires (Bladderworts)



Plantes aquatiques indigènes communes

- **Cornifle nageante (Hornwort)**
- Submergée, mais non enracinée!
- Feuilles :
 - verticillées
 - fourchues subdivisées 1 à 3 fois
 - rigides avec petites épines à marge
- Tiges ramifiées



Plantes aquatiques indigènes communes

- **Cornifle nageante (Hornwort)**
- Submergée, mais non enracinée!
- Feuilles :
 - verticillées
 - fourchues subdivisées 1 à 3 fois
 - rigides avec petites épines à marge
- Tiges ramifiées



Questions?

Conseil régional de l'environnement des Laurentides
www.crelaurentides.org

Alice Herischi

Agente de liaison « secteur nord » – projet LCMAE
819.326.0666 poste 1029

crelaurentides.lcmae@gmail.com

Samuelle Durocher

Agente de liaison « secteur sud » – projet LCMAE
450-565-2987 poste 25

crelaurentides.lcmae@gmail.com

Mélissa Laniel

Chargée de projet
450.565.2987 poste 24

melissa.laniel@crelaurentides.org

